

密别: \_\_\_\_\_

型号: \_\_\_\_\_

标记: \_\_\_\_\_

# 电永磁吸盘及控制器老化与疲劳测试台 使用说明书

HY-LHPL-SYSMS-2019

第 1 版

共 7 页

无锡市华意兴航电子科技有限公司

二〇一九年十二月

华意兴航 电子科技	电永磁吸盘及控制器 老化与疲劳测试台使用说明书							HyShine		
								版次：		
								替代：		
<div>目 录</div> <div><div>一、概述</div><div>二、主要技术参数</div><div>三、系统安装</div><div>四、操作说明</div><div>五、故障分析</div><div>六、注意事项</div></div>										
					编 制			会 签		
					校 对			会 签		
					审 核			会 签		
					标 检			复 审		
更改标记	更改单号	更改签名	校对签名	日 期	审 定			批 准		



一、概述

智能充退磁控制器测试台是用于对 HYSC 系列 15A、30A、60A 智能充退磁控制器和与之对应的吸盘进行性能测试、疲劳测试的测试平台。

测试台采用通讯模式或 I/O 控制模式对充退磁控制器进行控制，并通过传感器采集充退磁电流、充退磁磁通量、吸盘温度等参数。

图 1 测试台

更改标记	更改单号	更改签名	校对签名	日 期	更改标记	更改单号	更改签名	校对签名	日 期

二、 主要技术参数

测试台工作电压：220VAC ±15% 50HZ

控制器工作电压：三相 380VAC

环境温度：-10 to +55℃

环境湿度：10% to 80% R·H（无结露）

三、 工作环境

测试台应安装在便于观察和操作的位置上，并避免机械震动、日晒、雨淋、有烟雾、灰尘和化学气体的场所。

四、 操作说明

4.1 设备连接说明

测试台接线如下图 2

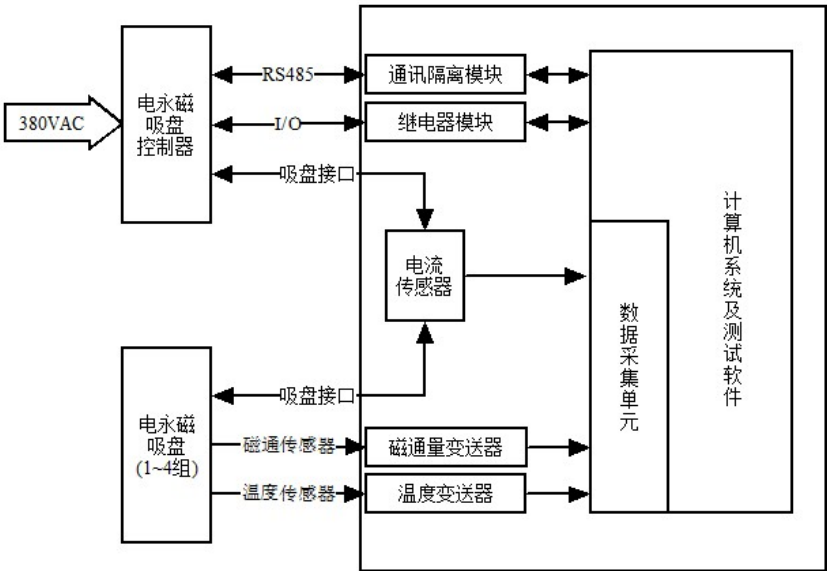


图 2.接线图

更改标记	更改单号	更改签名	校对签名	日 期	更改标记	更改单号	更改签名	校对签名	日 期



按照 HYSC 系列控制器接口说明，通过连接电缆将控制器、吸盘和测试台连接在一起。

4.2 软件使用说明

打开计算机电源，启动计算机，待计算机启动完成后双击桌面上的“电吸盘控制器测试软件”，进入测试软件主界面，如下图 3。

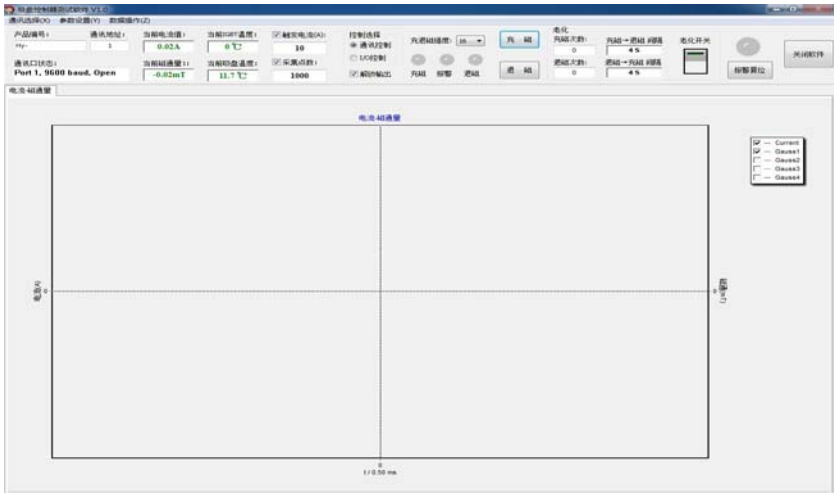


图 3.主界面

在主界面上主要包括：“产品型号”选择、“产品编号”输入、“控制方式”选择、“充退磁强度”选择、“充磁”按钮、“退磁”按钮、“老化开关”按钮、“当前电流”显示、“当前磁通量”显示、“当前 IGBT 温度”显示和“当前吸盘温度”显示等。

4.2.1 充退磁测试

在输入产品型号、产品编号和控制方式、充退磁强度后，点击充磁或退磁按钮即可对吸盘接线充退磁操作。

更改标记	更改单号	更改签名	校对签名	日 期	更改标记	更改单号	更改签名	校对签名	日 期

4.2.2 疲劳老化测试

点击“参数设置”菜单里的“老化参数”，弹出“老化参数”设置界面，如下图所示。

老化参数设置

老化试验次数:

500

IGBT报警温度:

100℃

吸盘报警温度:

80℃

充磁到退磁间隔时间:

45

退磁到充磁间隔时间:

45

自动切换间隔时间设置

☒ 允许自动切换

IGBT温度1:

50℃

吸盘温度1:

50℃

充磁到退磁间隔时间1:

45

退磁到充磁间隔时间1:

65

IGBT温度2:

80℃

吸盘温度2:

70℃

充磁到退磁间隔时间2:

75

退磁到充磁间隔时间2:

85

确定

取消

图 4. 老化参数设置界面

点击主界面“老化开关”后，测试台即可按照老化设置参数进行疲劳老化测试，老化完成后，测试台自动停止老化，并发出提示音。在老化测试过程中的数据会自动保存到数据库。

4.2.3 数据查询

点击主界面“数据操作”菜单里的“数据查询”，弹出“数据查询”设置界面，如下图所示。

更改标记	更改单号	更改签名	校对签名	日 期	更改标记	更改单号	更改签名	校对签名	日 期

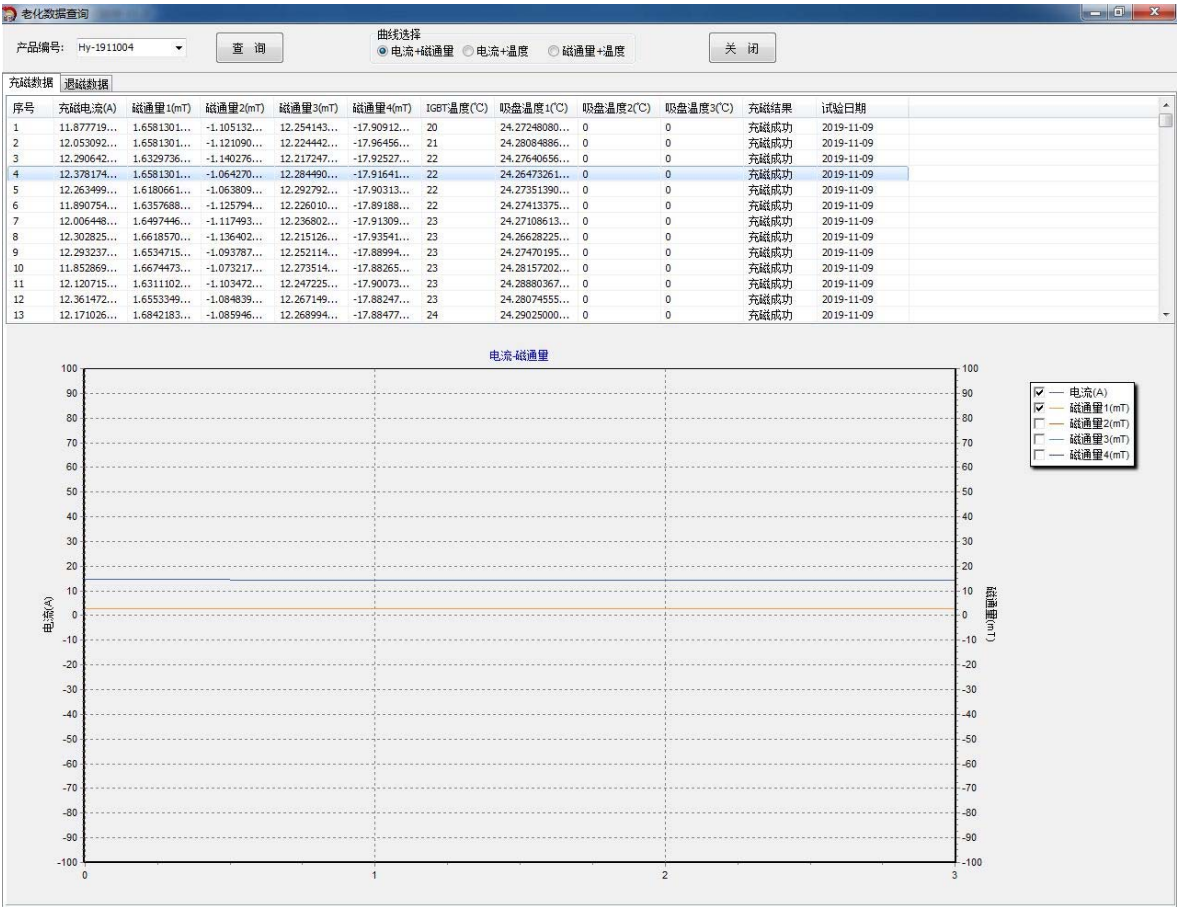


图 5.数据查询界面

在“产品编号”框中输入要查询产品编号，点击查询按钮，即可调出该编号产品的老化数据，包括充退磁电流、充退磁磁通量、IGBT 温度、吸盘温度等参数。

五、故障分析

表 1-1 故障原因及排除

故障	分析排除
充退磁操作无反应	1.控制器是否通电； 2.控制器通讯电缆、I/O 控制电缆是否连接正确； 3.控制方式是否选择正确；

更改标记	更改单号	更改签名	校对签名	日 期	更改标记	更改单号	更改签名	校对签名	日 期



	4.计算机通讯端口是否正确; 5.通讯地址是否与控制器一致。
无充退磁电流	1.控制器到测试台是否连接; 2.吸盘到测试台电缆是否连接; 3.换个吸盘或控制器试试。
磁通量无变化	1.是否有充退磁电流; 2.磁通量传感器是否连接; 3.磁通量传感器是否安装到位。

六、注意事项

- a) 设置参数要依据工艺要求。
- b) 建议使用本设备操作者应具有关于工作台要求的适当资格和训练。
- c) 使用设备应阅读本使用手册。
- d) 所有与本仪器连接的设备装置必须依据其需要配备合乎标准的安全系统。
- e) 为了避免电磁干扰，接到仪器的电线长度不应超过两公尺。
- f) 设备主体必须接地线。
- g) 维修前请先关闭电源。
- h) 出现其它故障请详看电气原理图, 如解决不了, 一定要专业人员维护.



在此提醒您:对于不当使用或不遵守安全规定所造成的意外本公司不承担任何责任。

更改标记	更改单号	更改签名	校对签名	日 期	更改标记	更改单号	更改签名	校对签名	日 期